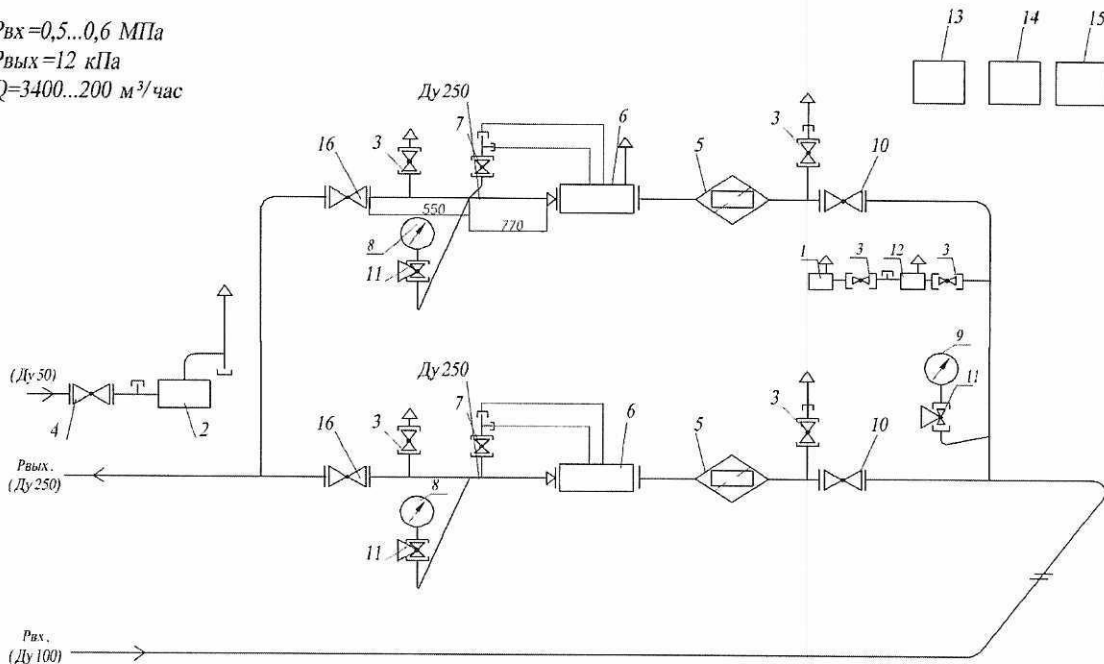


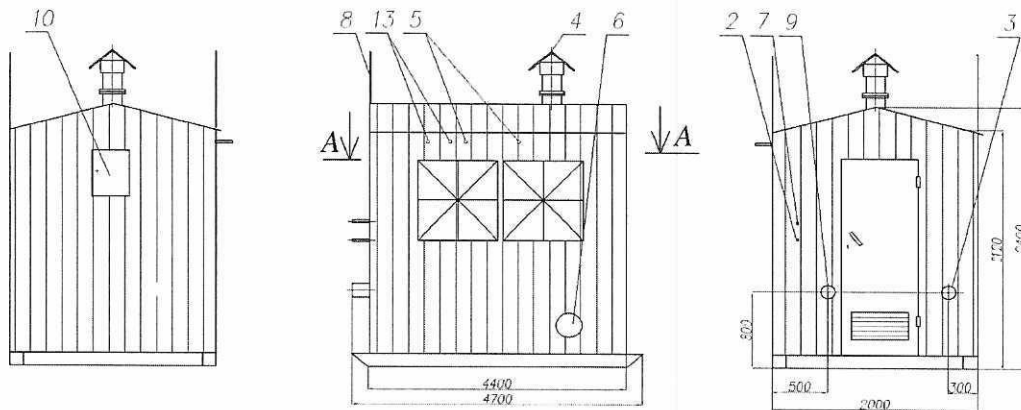
Функциональная схема ПГБ-РГ/2МВ-100-2У1

$P_{вх} = 0,5 \dots 0,6 \text{ МПа}$   
 $P_{вых} = 12 \text{ кПа}$   
 $Q = 3400 \dots 200 \text{ м}^3/\text{час}$



1- газовый конвектор-1шт; 2-предохранительный сбросной клапан ПСК-50С/50-1шт; 3-кран шаровый КШ-20-6шт; 4-кран шаровый КШ-50 LD Стриж-1шт; 5-фильтр типа ФГ-100/100СВ с ИПД -2шт; 6-регулятор давления газа РГ/2МВ DN100 Р.МАКС 6 БАР 50-130 МБАР код\_RB10Z 130 MADAS Италия-2шт; 7-кран шаровый КШ-15-2шт; 8-выходной манометр ШКА-0...0,1 МПа-1шт; 9-входной манометр ШКА-0...1,0 МПа-1шт; 10-кран шаровый КШ-100 LD Стриж-2шт; 11-кран трехходовой-3шт; 12-регулятор РДГБ-6-1шт; 13-сигнализатор загазованности СИМ-30-1шт; 14-пожарная сигнализация; 15-огнетушитель-1шт; 16-затвор дисковый Ду250 с редуктором-2шт.

Габаритный чертеж ПГБ-РГ/2МВ-100-2У1



2-вход ПСК-50 (Ду50); 3-Рвх (Ду100); 4-дефлектор;  
5-продувочный патрубок (Ду20); 6-ветрозащитный козырек  
газового конвектора; 7-выход ПСК-50 (Ду50); 8-молниезвод;  
9-Рвих (Ду250); 10-встроенный технологический бокс  
650х650х350 с эл. счетчиком; 11-лампа освещения ВЗГ-200;  
12-ящик для песка (цвет-красный); 13-сброс ПСК регулятора  
(Ду20).

